

Lernwerkstatt AXE-Stiftung  
Station 6 / final

Klasse 3 – 4

## Station 6

### Bedürfnisse eines Schweins

#### Aufgabe

Damit sich Schweine wohlfühlen, brauchen sie bestimmte Dinge. In dieser Station lernst du, welche Bedürfnisse das sind.



1. Lies dir den Text aufmerksam durch.
2. Auf dem Tisch findest du verschiedene Kärtchen. Schau sie dir genau an. Welche Bedürfnisse zeigen sie?
3. Überlege dir, welche Kärtchen ein Schwein wirklich benötigt. Lege mit den Kärtchen den perfekten Schweinestall und Auslauf. Wenn du eigene Ideen hast, kannst du diese gerne auf ein leeres Kärtchen malen. Vergleiche dein Ergebnis mit dem Lösungsblatt.
4. Notiere vier Bedürfnisse von Schweinen auf dem Laufzettel.
5. Wenn du fertig bist, mische die Kärtchen wieder.



## Infoblatt Station 6 Bedürfnisse eines Schweins

### Der perfekte Schweinestall

Schweine sind soziale Tiere und leben in einer Gruppe, die Rote genannt wird. In dieser Rote gibt es eine feste Rangordnung: Alle Sauen und Ferkel folgen der ältesten Sau. Die erwachsenen Eber leben meist als Einzelgänger und kommen nur zur Paarung zu den Sauen. Auch im Stall werden die Schweine in Gruppen aufgeteilt. Jede Gruppe lebt in einem abgetrennten Bereich. Wichtig ist, dass dieser Bereich zur Größe der Gruppe passt. Ein Schwein allein fühlt sich nicht wohl. Zu viele Tiere in einem Bereich tut den Schweinen aber auch nicht gut.

### Die Aufteilung des Stalls

Schweine richten ihren Stall, ähnlich wie wir Menschen unsere Wohnung, in verschiedene Bereiche ein. Der Liegebereich sollte einen warmen und weichen Untergrund haben. Dafür eignet sich Stroh besonders gut. Denn Stroh benutzen Schweine zum Schlafen, um Ferkel-Nester zu bauen und zum Spielen. Auch erwachsene Schweine spielen gerne, sind neugierig und sehr intelligent. Sie verbringen viel Zeit damit, ihre Umgebung zu erkunden. Sie benötigen einen Bereich, in dem sie sich beispielsweise mit Stroh, Hölzern oder Bällen beschäftigen können. Um sich am ganzen Körper kratzen zu können, brauchen Schweine stabile Bürsten, die an den Wänden befestigt sind. Wie bei uns Menschen, so ist auch die Schweine-Toilette nicht im Schlaf- oder Esszimmer. Da Schweine eine empfindliche Nase haben, entfernen sie sich einige Meter vom Schlaf- und Fressplatz und erledigen dort ihr Geschäft. Das geht aber nur, wenn sie genug Platz haben.

### Essen und Trinken

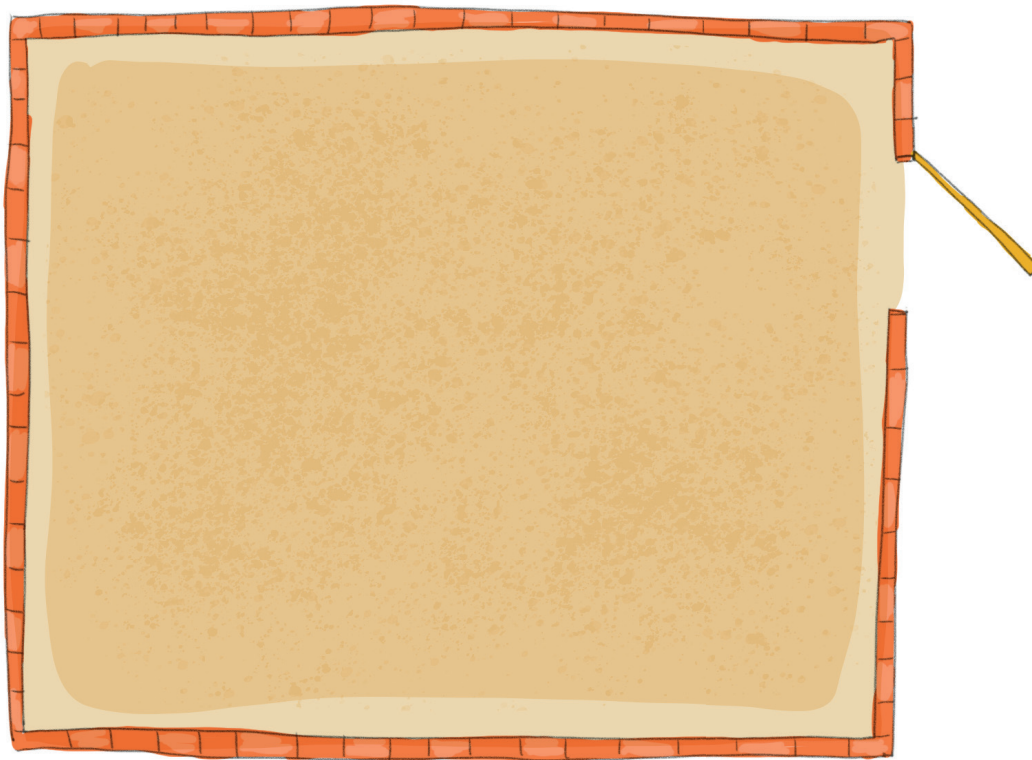
Da Schweine Allesfresser sind, ist ein abwechslungsreiches Futterangebot (z. B. Heu, Getreide, Gemüse und Obst) wichtig. Jeden Tag nur Soja-Futter oder Getreidebrei ist nicht artgerecht. Schweine müssen aber nicht nur essen, sondern auch trinken. Deshalb brauchen sie immer einen Zugang zu frischem Wasser.

### Der Außenbereich

Artgerechte Haltung berücksichtigt die natürlichen Lebensbedingungen, Bedürfnisse und Verhaltensweisen der Schweine. Zu artgerechter Schweinehaltung gehört auch, dass die Tiere jederzeit Zugang zu einem Auslauf haben. Da Schweine nicht schwitzen können, sollte dieser Auslauf ausreichend Schatten bieten – z. B. durch Bäume und Büsche – sowie eine Suhle zum Abkühlen. Schweine verbringen den Großteil des Tages mit der Futtersuche und können so auch im Auslauf mit ihrem Rüssel nach Wurzeln und Würmern im Boden suchen.



Legematerial Station 6  
**Bedürfnisse eines Schweins**

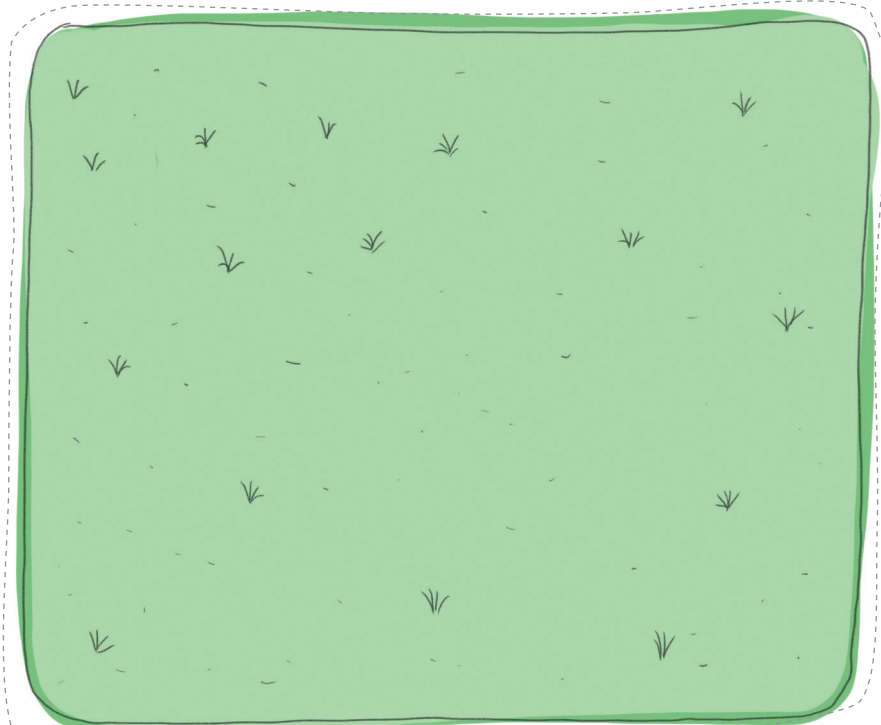


Stall innen



## Legematerial Station 6 Bedürfnisse eines Schweins

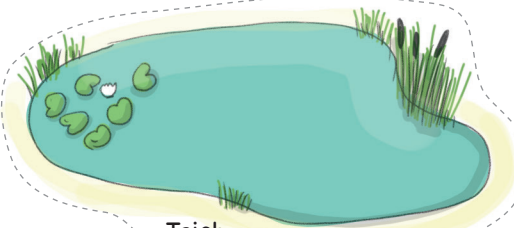
Legematerial zum Ausschneiden



Auslauf am Stall



Klettermöglichkeit



Teich



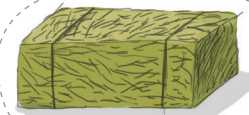
Äpfel



Kartoffeln



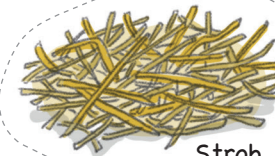
Getreide



Heu



Soja



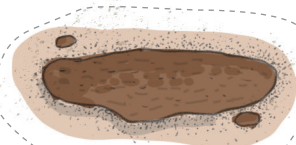
Stroh



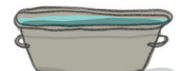
Futtertrog



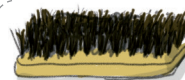
Nest



Suhle



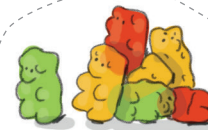
Tränke



Bürste



Baum und Sträucher



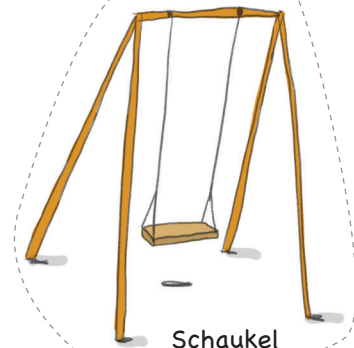
Gummibärchen



Ball



Smartphone



Schaukel

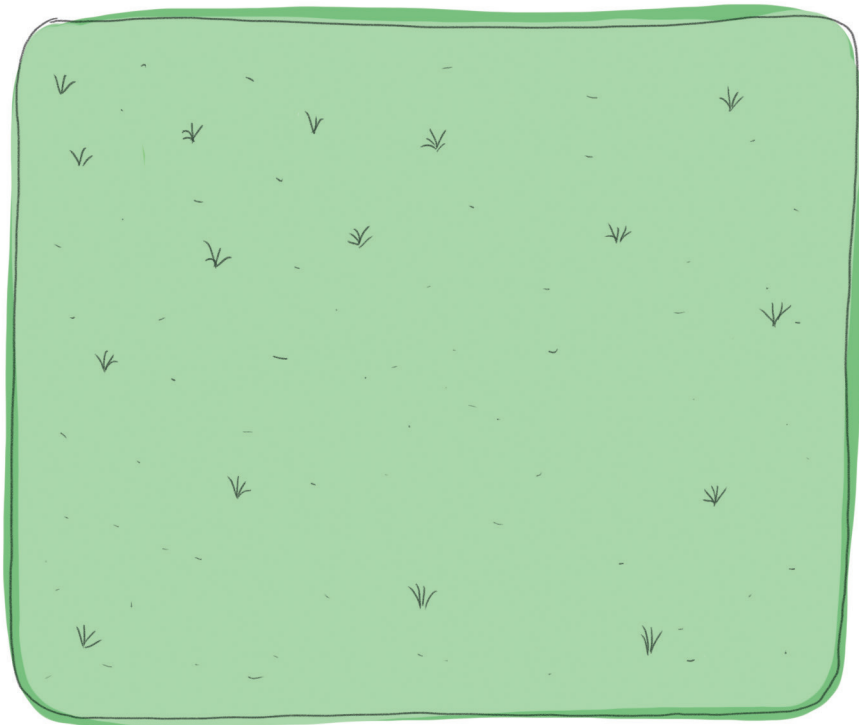




## Lösungsblatt Station 6 Bedürfnisse eines Schweins

Bedürfniskarten, die für den perfekten Schweinestall wichtig sind:

Auslauf am Stall



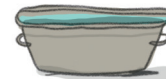
Abwechslungsreiches Futter  
(Obst, Getreide, Kartoffeln, Heu, Soja)



Einstreu / Stroh



Futtertrog und  
Tränke mit Wasser



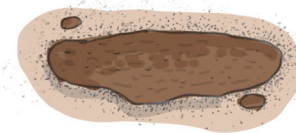
Beschäftigungs-  
material z.B. Ball



Scheuer-  
möglichkeit/Bürste



Suhle



Schatten z.B. Bäume  
und Sträucher

